



保健だより

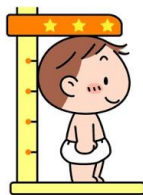
平成30年4月27日
保育園夢未来桜新町園

入園して4週間が経ち、子どもたちも保護者の皆様も少しずつ新しい環境に慣れてこられた頃かと思えます。入園したての頃は、体調を崩しやすく、様々な感染症にもかかりやすいためご心配をおかけしますが、体力が付き免疫が出来てくると、元気に休まず登園出来るようになります。体調が悪いときは大人でも辛いものです。無理をすると長引きますし、他のお子様に感染する場合がありますので、ゆっくり静養し完治してから登園しましょう。医師記入の「治癒証明書」、保護者記入の「登園届」が必要な病気に罹ったら、貼紙にて保護者の皆様にお知らせしてありますのでご連絡をお願いします。詳しくは入園時に配布した【入園のご案内】の感染症一覧をご参照ください。

身体測定



保育園では、出来るだけ正確に成長が分かるように、毎月15日前後に予定しています。
3歳未満児のお子さんは、測る時間帯によっても、1日の中で体重が変動しますので、毎月時間を決め、午前中に測定を行います。（食前、食後、排泄の有無によっても変わります。）
保育園での記録以外に、連絡帳の裏に記入していきますので、毎月楽しみにして下さい。



予防接種後はお知らせください。

○予防接種後当日の保育は、原則的に受けられません。
接種後はご家庭でゆっくり過ごしましょう。

○その他、予防接種を受けられた際は、接種した日付と項目を担当へお知らせ下さい。園で健康調査録に追加記録させていただきます。よろしくお願い致します。



❀連絡帳記入のお願い❀

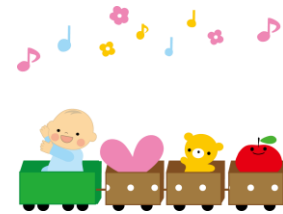
保護者の皆様と保育園との連絡帳のやりとり、毎日とても楽しみにしています(*^_^*)

連絡帳はご家庭とのコミュニケーション以外にも、お子様の情緒や健康状態を相互に把握し、連携していく上でとても大切なものだと考えています。

「少しウンチがやわらかいね、（固いね）、昨日は何食べたのかな？」
「なんだか今日は機嫌が良くない様子…昨夜の睡眠時間はどうだったかな？
排便の有無はどうかかな？」
「保育園ではお昼寝したかな？」

などなど、お子様の体調を知る上でのヒントがいっぱいです。
朝はお忙しいとは存じますが、前日や朝の様子を毎日ご記入いただきますよう、宜しくお願い致します。

概ね1歳～2歳頃の「かみつき」とは？



概ね3歳～4歳になりますと、お友達との関わりの中で、相手の「思い」を知る、「我慢」を知る、「譲る」という事を覚え、自分の気持ちを「言葉」で表現できるようになりますが、概ね1歳～2歳の子どもたちは、「もの」や「空間」の共有をすることがまだまだ難しいために、「おもちゃ」「手の届くもの」「自分の周りの空間」が『自分のもの』と誤ってしまいます。また、お友達が楽しそうに遊んでいる「おもちゃ」などに興味を示して、それをとろうとすることがあります。

「かみつき」はそうした中で発生することであり、子どもたちの成長の証であると言われています。従って、かみつきをする子が「気の強い子」「いじわるな子」「情緒が不安定な子」・・・では決してありません。

また反対に、かみつかれてしまう子についても、将来いじめられるのでは・・・などご心配することは決してないと思います。専門家の中には、かみつきは生理的な行動であり、そのような行動をとらないことの方が心配であると言われる方もいます。

※概ね生後26カ月頃を過ぎてくると、言葉も少しずつ増え、自分の気持ち[くやしき、もどかしき、怒り、悲しみ]などをコントロールする力(感動調律)を学び、かみつく、泣く、ということが少しずつ減ってきます。

保育園におきましても、「かみつき」の気配を保育士が感じ取り、未然に防いだり、子どもたちが安全に、安心して過ごせるよう、発生を抑制する遊びの工夫をしておりますが、それでも、成長の過程として「かみつき」が発生することがあると思いますので、ご家庭の皆様のご理解と御支援を何卒お願い致します。

〇〇ちゃんだーいすき！
・・・(かぶっ)
(愛情表現のつもりで)

このおもちゃつかってたのにー
(思い通りにいかない時)

ここぼくのばしょだからこないでよー
(気持ちを十分に伝えられない時)

(たまたまお友達の手が自分の口元にきて)
この手なんだろう？(かぶっ)
(小さい子は何でも口で確かめようとします)



ねむくてイライラしているの
(体調が悪い時)

嘱託医 松村有香先生より

～地域で流行している感染症～

【ロタウイルス】

生後6ヶ月～2歳位までの乳幼児が最もかかりやすい感染症の一つがロタウイルスです。

発症すると下痢や嘔吐を繰り返し、38度以上の高熱を出すこともあります。

【はしか】

大田区・中野区で罹患者が出ています。

1歳になったら早めに予防接種を受けましょう。

★5月1日(火) 12:45～

0歳児クラスの健康診断があります。結果は連絡帳にてお知らせします。